

## 2. 仕様

発振範囲	100KHz～200KHz
ステップ	50Hz
サイン波出力	約 0.7Vpp サイン波出力は、TTL からフィルタを通すことで作っています。 そのため、完璧なサイン波ではありません。
パルス波出力	TTL 0-5V
UP/DOWN	秋月のエンコーダを使用してます。
周波数変動	約±5Hz 程度の、変動があります。
表示	7セグ 3桁
電源	DC 8～12V
基板サイズ	50mm×50mm 突起部含まず

## 3. キットに入っていない部品 (ショートまたはオープン)

基板に実装しない部品は、キットには入っていません。  
これらは、ショートする部分と、オープンな部分に分かれます。

### ・ショート(短絡)

R1, R18

基板上では、抵抗のリード線の切れ端などで、ショートしてください。

### ・オープン(未実装)

R4, R20

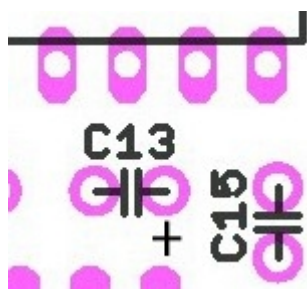
C1, C2, C3, C4, C5

L1, L2

これらの部品は、キットには入っていません。

基板上では、なにも装着せず、オープンなままにしてください。

## 4. タンタルコンデンサ(C13)の取り付け (\*\*重要\*\*)



C13 は、タンタルコンデンサです。

タンタルコンデンサには、極性があるのですが、  
基板には、+マークがありません。

左図のように、右側が+です。